

1. Opis ogólny wyrobu

Ognioszczelna skrzynka połączeniowa OSP-240/120 służy do łączenia jednego kabla o przekroju do 240mm² i wykonania odgałęzienia dwoma kablami o przekroju do 120 mm² na napięcie do 6000V (lub wykonanie połączenia dwóch elektroenergetycznych kabli).

2. Warunki stosowania

Ognioszczelne skrzynki połączeniowe typu OSP-240/120 oznaczone znakiem



I M2 Ex db I Mb
II 2G Ex db IIA T6 Gb

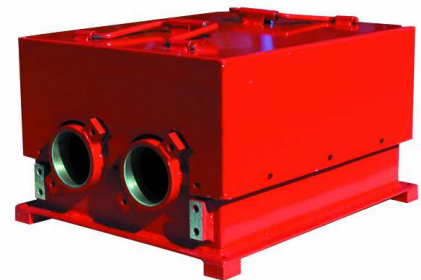
mogą być stosowane:

- w powierzchniowych i podziemnych zakładach górniczych, wydobywających węgiel kamienny w których występuje zagrożenie wybuchem metanu i/lub zagrożenie wybuchem pyłu węglowego
- w miejscach zagrożonych występowaniem atmosfer wybuchowych innych niż metan, w pomieszczeniach i przestrzeniach zewnętrznych zagrożonych wybuchem gazów i par palnych zaliczanych do grupy wybuchowości IIA, klasy temperaturowej T1÷T6.

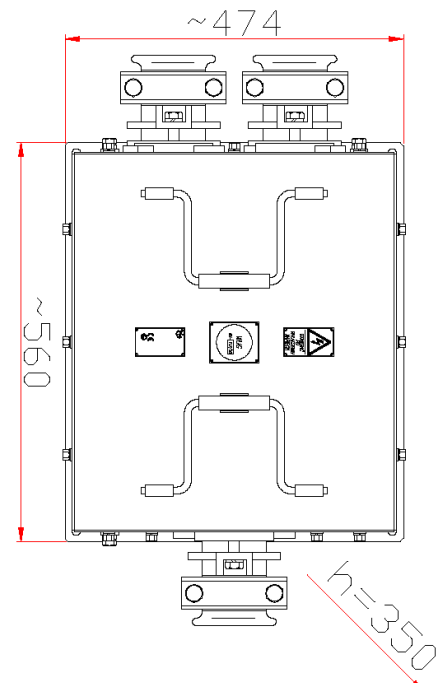
3. Zgodność z normami

Ognioszczelne skrzynki połączeniowe typu OSP-240/120 produkowane są zgodnie z zasadami dobrej praktyki inżynierskiej w dziedzinie bezpieczeństwa według wymagań norm:

- PN-EN IEC 60079-0:2018 (EN IEC 60079-0:2018),
 - PN-EN 60079-1:2014 (EN 60079-1:2014),
- zharmonizowanych z Dyrektywą Parlamentu Europejskiego i Rady 2014/34/UE oraz norm:
- PN-G-50003: 2003,
 - PN-EN 62271-200:2012,
- i obowiązujących przepisów.



4. Wymiary gabarytowe



5. Parametry techniczne

Podstawowe parametry techniczne skrzynek połączeniowych typu OSP-240/120:

Parametry	Wartość
• napięcie znamionowe torów głównych	6000 V
• prąd znamionowy ciągły torów głównych	400 A
• prąd znamionowy krótkotrwały wytrzymywany	12 kA _(0,1 s)
• prąd znamionowy szczytowy wytrzymywany	30 kA
• napięcie znamionowe torów kontrolnych	25 V –AC; 60 V –DC
• częstotliwość znamionowa	50÷60 Hz
• ilość zacisków i przekroje: - żył roboczych - żył uziemiających wew. - żył pomocniczych obwodów kontrolnych	3 x max 240 mm ² 6 x max 185 mm ² 3 x max 120 mm ² 2 x max 25 mm ²
• średnica zewnętrzna wprowadzanych kabli/przewodów	20÷80 mm
• stopień ochrony	IP-54
• masa (bez zespołów wpustowych)	~ 90 kg

6. Sposób zamawiania

W składanym zamówieniu należy podać nazwę wyrobu oraz rodzaj wpustów .

Przykład: Ognioszczelna skrzynka połączeniowa typu OSP-240/120 z dwoma wpustami WK-65.

l. p	Typ zespołu wpustowego	Wielkość uszczelki	Do uszczelnienia przewodów/kabli o ϕ_{zw} .
1.	WK-35	$\phi 20 \div 25$ K1	$\phi 20 \div 25$
		$\phi 25 \div 30$ K1	$\phi 25 \div 30$
		$\phi 30 \div 35$ K1	$\phi 30 \div 35$
2.	WK-50	$\phi 35 \div 40$ K2	$\phi 35 \div 40$
		$\phi 40 \div 45$ K2	$\phi 40 \div 45$
		$\phi 45 \div 50$ K2	$\phi 45 \div 50$
3.	WK-65	$\phi 50 \div 55$ K3	$\phi 50 \div 55$
		$\phi 55 \div 60$ K3	$\phi 55 \div 60$
		$\phi 60 \div 65$ K3	$\phi 60 \div 65$
4.	WK-80	$\phi 65 \div 70$ K4	$\phi 65 \div 70$
		$\phi 70 \div 75$ K4	$\phi 70 \div 75$
		$\phi 75 \div 80$ K4	$\phi 75 \div 80$