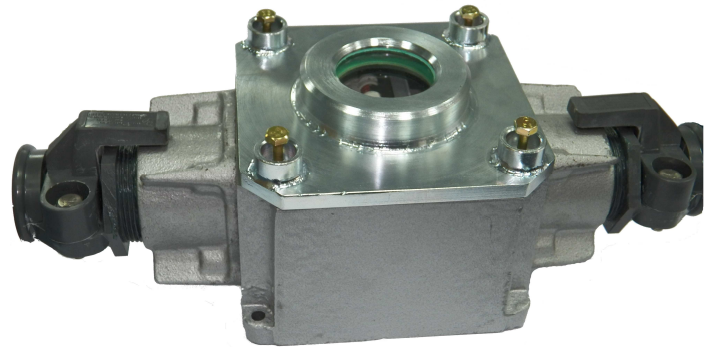


### 1. Opis ogólny wyrobu

Ognioszczelne skrzynki zabezpieczeniowe typu OSZ-25 przeznaczone są do pracy w instalacjach elektroenergetycznych o napięciu znamionowym 230/400V lub 500 V do zabezpieczenia sieci elektroenergetycznych. Wyposażone zostały w aparaty zabezpieczające (wyłączniki nadprądowe lub podstawy bezpiecznikowe z bezpiecznikami), których zadaniem jest przerwanie przepływu prądu w obwodzie, w którym pojawiło się przeciążenie lub zwarcie.



### 2. Warunki stosowania

Ognioszczelne skrzynki zabezpieczeniowe typu OSZ-25, oznaczone znakiem:



**I M2 Ex db I Mb**  
**II 2G Ex db IIB T6 G1**

mogą być stosowane w podziemnych i powierzchniowych zakładach górniczych, wydobywających węgiel kamienny w polach metanowych oraz w miejscach zagrożonych występowaniem atmosfer wybuchowych innych niż metan, zapewniając wysoki poziom zabezpieczenia przeciwwybuchowego.

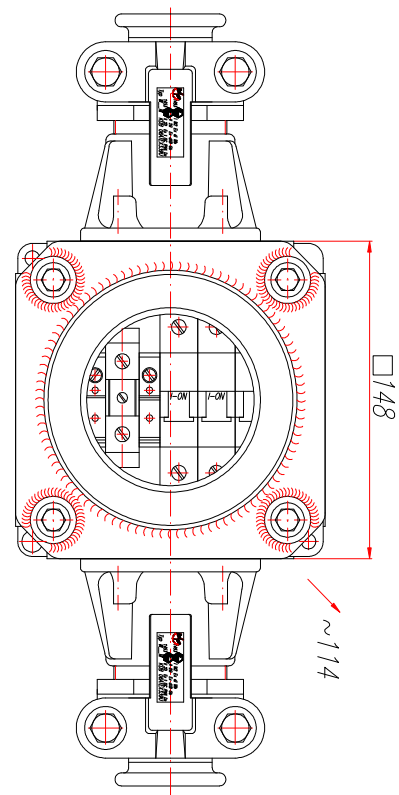
### 3. Zgodność z normami

Przeciwwybuchowe kasety sterownicze produkowane są zgodnie z wymaganiami norm:

- PN-EN IEC 60079-0:2018 (EN IEC 60079-0:2018),
- PN-EN 60079-1:2014 (EN 60079-1:2014)

zharmonizowanych z Dyrektywą Parlamentu Europejskiego i Rady 2014/34/UE i obowiązującymi przepisami.

### 4. Wymiary gabarytowe



## 5. Parametry techniczne

Podstawowe parametry ognioszczelnych skrzynek zabezpieczeniowych

Parameter	Wykonanie 1	Wykonanie 2 lub 3	Wykonanie 4
	„S” 1 -biegunowe	„S” 2-biegunowe wyk.2 lub 3-biegunowe wyk. 3	„Topikowe z wskaźnikiem zadziałania” 3-biegunowe (podstawy bezpiecznikowe z wkładkami bezpiecznikowymi)
Napięcie zn. torów głównych /Un - V/	230	400	400/500
Napięcie max. torów pomoc. /Un - V/	max. 250		
Częstotliwość znamionowa /Hz/	50÷60		
Prądy znamionowe zabezpieczeń /Inb – A/	2÷32 –charakterystyka B 0,3÷32 charakterystyka C, D, K		0,25÷32 - charakterystyka aM 0,5÷32 - charakterystyka gG
Przyłączalność znamionowa zacisków zabezpieczeń /mm <sup>2</sup> /	max. 25		
Ilość i przyłączalność znamionowa zacisków pomocniczych	3 tory - max. 4 mm <sup>2</sup>		
Ilość zacisków ochronnych	Wewnątrz obudowy – 2 szt. do 35 mm <sup>2</sup> Zewnętrzne – 1 szt.		
Średnica zewnętrzna. przewodów /mm/	6÷40		
Stopień ochrony /IP/	IP 54		
Pozycja pracy	dowolna		

## 6. Sposób zamawiania

W zamówieniu należy podać: nr wykonania, oznaczenie wartości prądu oraz oznaczenie charakterystyki - według poniższej tabeli.

Przykład: Skrzynka OSZ-25 wyk. 4 – 08 – 6.

Prąd zabezpieczenia		Rodzaj charakterystyki zabezpieczenia					
Oznaczenie	Wartość	B	C	D	K	aM	gG
01	0,25					X	
02	0,3		X				
03	0,5		X	X	X	X	X
04	1		X	X	X	X	X
05	1,6		X	X			
06	2		X	X	X	X	X
07	3		X	X			
08	4		X	X	X	X	X
09	6	X	X	X	X	X	X
10	8	X	X	X	X	X	X
11	10	X	X	X	X	X	X
12	12					X	X
13	13	X	X	X	X		
14	16	X	X	X	X	X	X
15	20	X	X	X	X	X	X
16	25	X	X	X	X	X	X
17	32	X	X	X	X	X	X
		1	2	3	4	5	6

