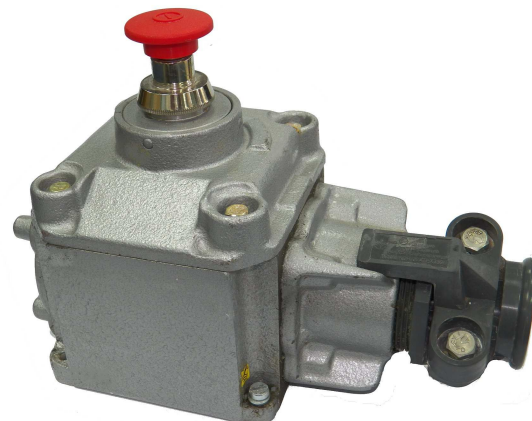


### 1. Opis ogólny wyrobu

Ognioszczelne przyciski sterownicze z napędem grzybkowym, blokowanym typu PP-62A, przeznaczone są do stosowania w niskonapięciowych obwodach prądu zmiennego lub prądu stałego w torach głównych i pomocniczych oraz w obwodach iskrobezpiecznych. Służą do wyłączenia/załączenia z blokowaniem obwodów elektrycznych. Ponowne załączenie/wyłączenie możliwe po odblokowaniu przycisku zależnie od wykonania, poprzez obrót napędu w prawo lub wyciągnięcie napędu.

Przyciski wyposażone są w zaciski przystosowane do przyłączania nie zaprawionych końcówek żył przewodów/kabli.



### 2. Warunki stosowania

Ognioszczelne przyciski sterownicze z napędem grzybkowym, blokowanym typu PP-62A oznaczone:



**I M2 Ex db I Mb lub Ex ia I Mb**

**II 2G Ex db IIB T6 Gb lub Ex ia IIB T6 Gb**

mogą być stosowane:

- w polach metanowych zakładów górniczych, w wyrobiskach zaliczanych do stopnia „a”, „b” i „c” niebezpieczeństwa wybuchu metanu oraz klasy: „A” lub „B” zagrożenia wybuchem pyłu węglowego
- w pomieszczeniach i przestrzeniach zewnętrznych zaliczanych do stref 1 i/lub 2 zagrożonych wybuchem gazów i par palnych zaliczanych do grup wybuchowości IIA, IIB, klasy temperaturowych T6

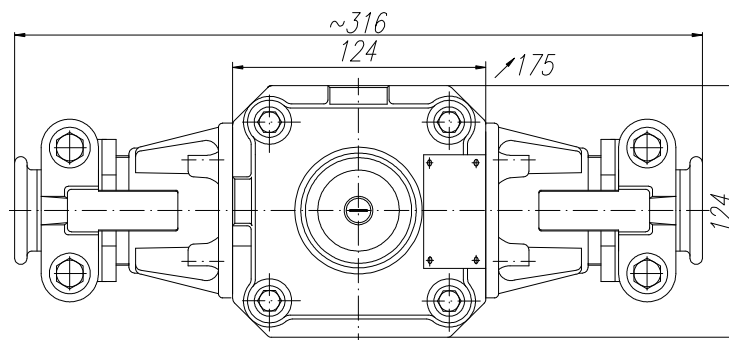
### 3. Zgodność z normami

Ognioszczelne przyciski sterownicze typu PP-62A produkowane są zgodnie z zasadami dobrej praktyki inżynierskiej w dziedzinie bezpieczeństwa i aktualnym stanem wiedzy technicznej według wymagań norm:

- PN-EN IEC 60079-0:2018 (EN IEC 60079-0:2018),
- PN-EN 60079-1:2014 (EN 60079-1:2014),
- PN-EN 60079-11:2012 (EN 60079-11:2012)

zharmonizowanych z Dyrektywą Parlamentu Europejskiego i Rady 2014/34/UE oraz z normą PN-G-50003 i obowiązującymi przepisami.

### 4. Wymiary gabarytowe



## 5. Parametry techniczne

Podstawowe parametry przycisków PP-62A

Obwód	AC	DC
Znamionowe napięcie łączeniowe	500V	250V
Znamionowy prąd łączeniowy	2,5A	1,6A
Znamionowy prąd ciągły	6A	
Max przekrój przyłączanej żyły	2,5 mm <sup>2</sup>	
Stopień ochrony	IP55	
Zakres temperatur pracy	-20÷+40 <sup>0</sup> C	
Wilgotność względna (+40 <sup>0</sup> C)	<95%	
Pozycja pracy	dowolna	
Wymiary (bez wpustów)	124x124x175 mm	
Masa	ok. 4,5 kg	

Parametry dla obwodów iskrobezpiecznych:

Maksymalne napięcie wej. Ui	90 V
Maksymalny prąd wej. Ii	1,6 A
Pojemność wew. Ci	pomijalna
Indukcyjność wew. Li	pomijalna

Pozostałe parametry

Trwałość mechaniczna: - łączników typu ŁPO - napędów ryglowanych	cykle	1x10 <sup>6</sup> 1 x 10 <sup>5</sup>
Znamionowa częstość łączeń: - łączników typu ŁPO - napędów ryglowanych	1/h	120 12
Średnica zewnętrzna przewodu/kabla	mm	6÷40*

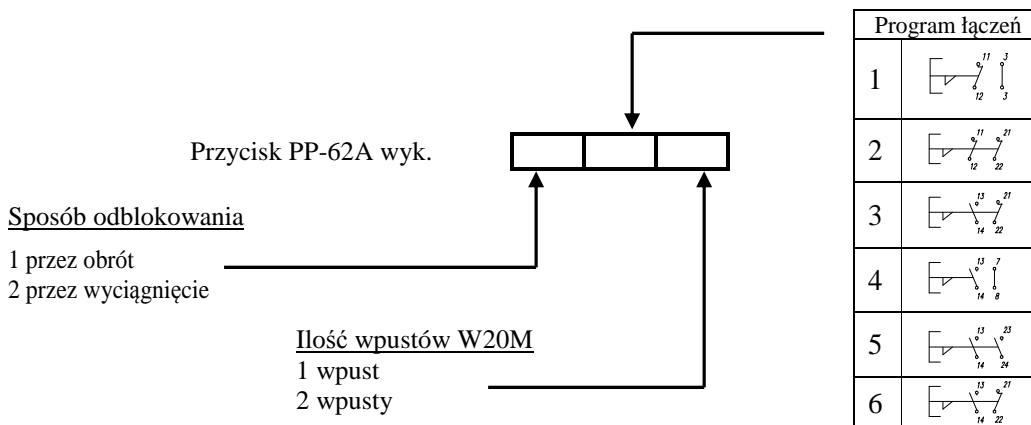
\*typowe wykonania przycisków wyposażone są w zespoły wpustowe do wprowadzenia przewodów o średnicy  $\varnothing_{zew.} 10 \div 20$  mm – wpust W20M

## 6. Sposób zamawiania

W składnym zamówieniu należy podać: sposób odblokowania przycisku, program łączeń oraz ilość wpustów lub oznaczenie liczbowe wg poniższej Tabeli.

Przykład.

- Przycisk typu PP-62 odblokowywany przez wyciągnięcie, 2x załącz, z dwoma wpustami W20M lub **Przycisk PP-62A wyk. 252**



### Uwaga!

Programy łączeń od 1-5 tylko dla obwodów AC  
Program 6 tylko dla obwodów DC