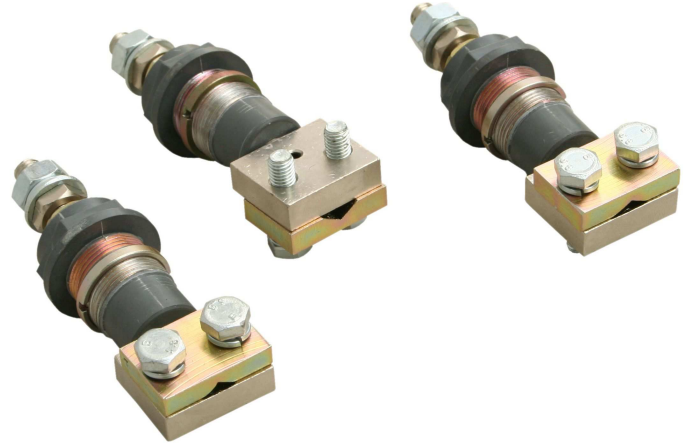


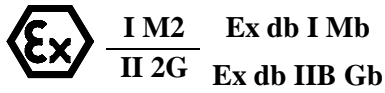
1. Opis ogólny wyrobu

Podzespoły Ex - izolatory przepustowe ognioszczelne typu IPO (nie są przewidziane do samodzielnego stosowania) stanowią izolacyjny element łączeniowy, służący do przeprowadzenia jednego przewodu przez wewnętrzną ściankę obudowy w elektrycznych urządzeniach przeciwwybuchowej grupy I i podgrupy II B o napięciu znamionowym 500V i/lub 1000 V o obciążalności znamionowej 16 ÷ 200 A



2. Warunki stosowania

Izolatory przepustowe ognioszczelne typu IPO oznaczone znakiem:



przystosowane są do bezpiecznego użytkowania w powierzchniowych i podziemnych zakładach górniczych wydobywających węgiel kamienny w polach metanowych ze stopniem „a”, „b” i „c” niebezpieczeństwa wybuchu metanu oraz klasy „A” lub „B” zagrożenia wybuchem pyłu węglowego oraz w miejscach zagrożonych występowaniem atmosfer wybuchowych innych niż metan, w strefach zagrożenia wybuchem 1 i/lub 2, zapewniając wysoki poziom zabezpieczenia przeciwwybuchowego

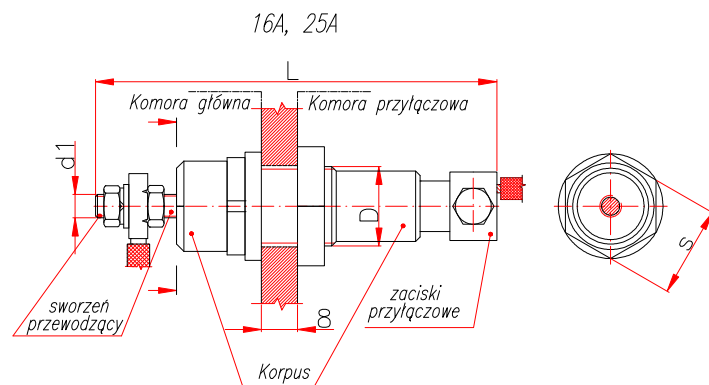
3. Zgodność z normami

Izolatory przepustowe ognioszczelne typu IPO produkowane są zgodnie z zasadami dobrej praktyki inżynierskiej w dziedzinie bezpieczeństwa i aktualnym stanem wiedzy technicznej według wymagań norm:

- PN-EN IEC 60079-0:2018 (EN IEC 60079-0:2018),
- PN-EN 60079-1:2014 (EN 60079-1:2014)

zharmonizowanych z Dyrektywą Parlamentu Europejskiego i Rady 2014/34/UE i obowiązującymi przepisami.

4. Wymiary gabarytowe



5. Parametry techniczne

Podstawowe parametry techniczne izolatorów przepustowych:

| L.p. | Typ | Prąd znamionowy | Przekrój znamionowy żyły roboczej | Napięcie znamionowe |
|------|---------|-----------------|-----------------------------------|---------------------|
| | | A | mm ² | V |
| 1 | IPO-16 | 16 | 1÷2,5 | 500 |
| | | | | 1000 |
| 2 | IPO-25 | 25 | 2,5÷6 | 1000 |
| 3 | IPO-200 | 200 | 35÷70 | 500 |
| | | | | 1000 |

6. Zamiennosc stosowania

Izolatory przepustowe ognioszczelne typu IPO z certyfikatem **KDB 07ATEX300U** mogą być zamiennie stosowane w miejsce:

- izolatorów przepustowych ognioszczelnych typu IPO EExdI/IIB KDB 05ATEX149U
- izolatorów przepustowych ognioszczelnych typu IPO Ex dI/IIC KDB Nr 89.247X
- izolatorów przepustowych ognioszczelnych typu IPO EEx dI/IIB KDB 05ATEX149U tylko w urządzeniach grupy I, podgrupy IIA i/lub IIB

7. Sposób zamawiania

W zamówieniu należy podać: nazwę, typ, wartość prądu i napięcia znamionowego.

Przykład: *Izolator przepustowy typu IPO o prądzie znamionowym 16 A, na napięcie 500V*